

МБОУ «Агибаловская СШ»

Презентация по ОБЖ на тему: «Обязанности пешеходов»



Выполнила:
ученица 8 класса
Воробьева Виктория.
Учитель: Кремнёв Ю.Л.

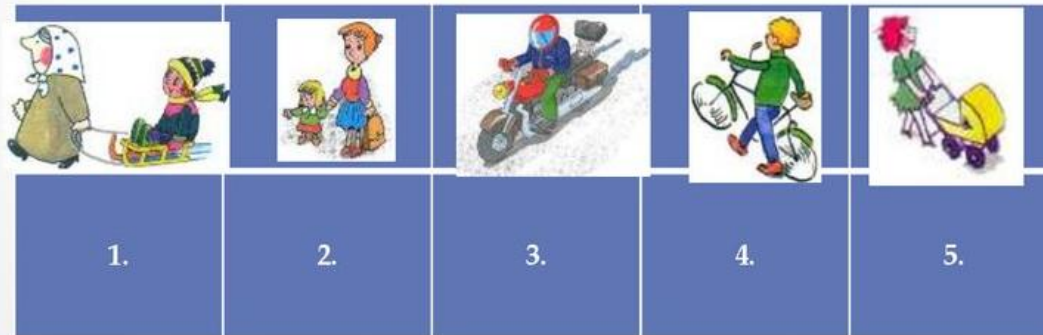
Агибалово 2023г.

План:

1. Кто такой пешеход?
2. Где должны двигаться пешеходы?
3. Как переходить дорогу?
4. Ответственность пешехода по КоАП

Кто такой пешеход?

- «Пешеход» - лицо, находящееся вне транспортного средства на дороге и не производящее работу на ней. К пешеходам приравниваются лица, передвигающиеся в инвалидных колясках без двигателя, ведущие велосипед, мопед, мотоцикл, везущие санки, тележку, детскую или инвалидную коляску



Кого из участников движения можно отнести к категории «пешеход»?

Где должны передвигаться пешеходы?

Пешеходы должны двигаться по **тротуарам**



или пешеходным дорожкам,



а в их отсутствии по **обочинам**

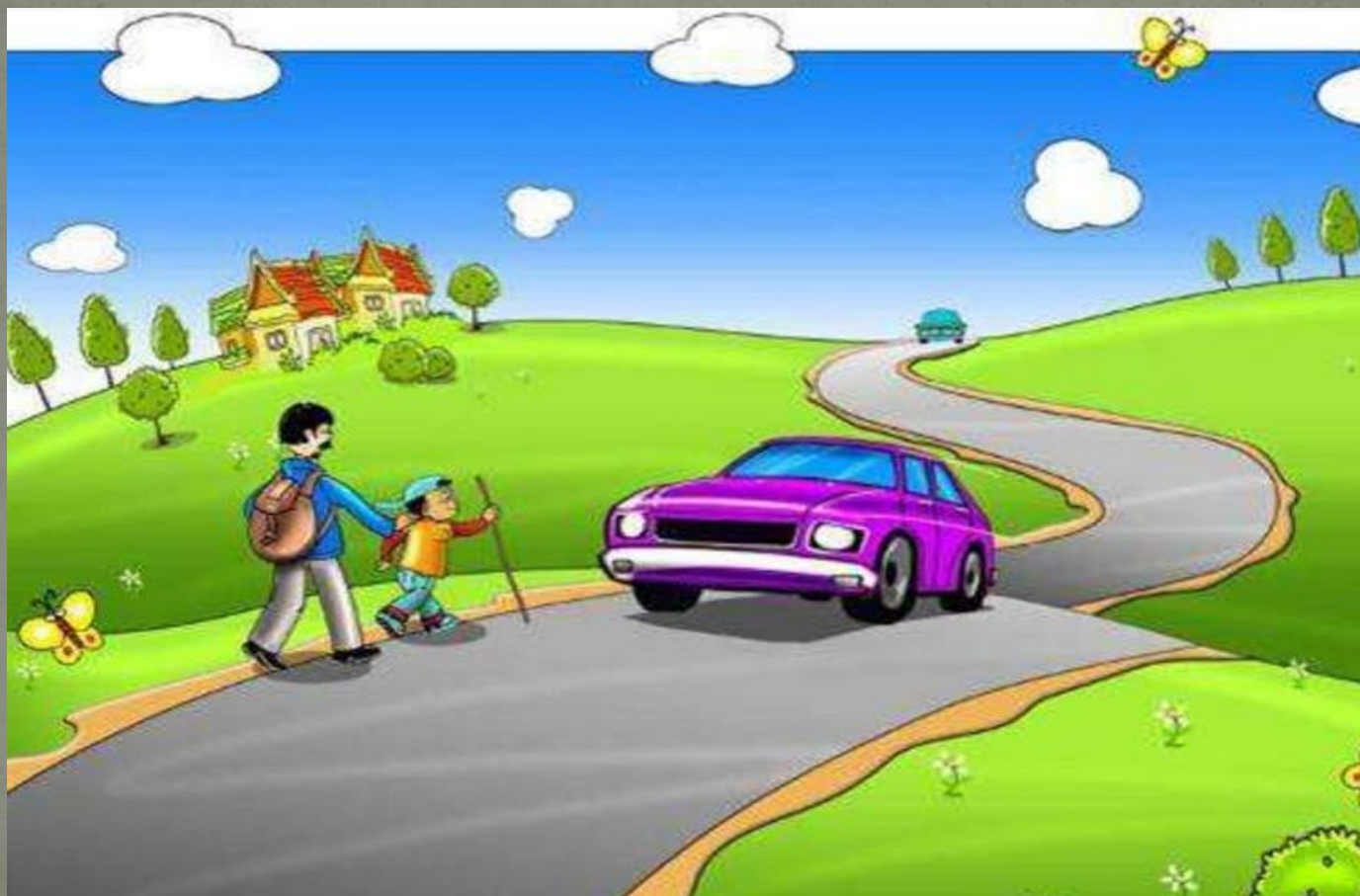


Пешеходы, перевозящие или переносящие громоздкие предметы, а также лица передвигающиеся в инвалидных колясках без двигателя, могут двигаться по краю проезжей части, если их движение по тротуарам или обочинам создает помехи для других пешеходов

При отсутствии тротуаров, пешеходных дорожек или обочин, а также в случае невозможности по ним пешеходы **могут двигаться по велосипедной дорожке** или идти в один ряд по краю проезжей части (на дорогах с разделительной полосой – по внешнему краю проезжей части)



При движении по краю проезжей части пешеходы должны идти **навстречу движению транспортных средств**.



Лица, передвигающиеся в инвалидных колясках без двигателя, ведущие мотоцикл, мопед, велосипед, в этих случаях должны следовать **по ходу движения транспортных средств.**



«Пешеходная дорожка»

Разрешается движение только пешеходам.



При движении по обочинам или краю проезжей части в **темное время суток** или в условиях недостаточной видимости пешеходам рекомендуется иметь при себе **предметы со световозвращающими элементами** и обеспечивать видимость этих предметов водителями транспортных средств.



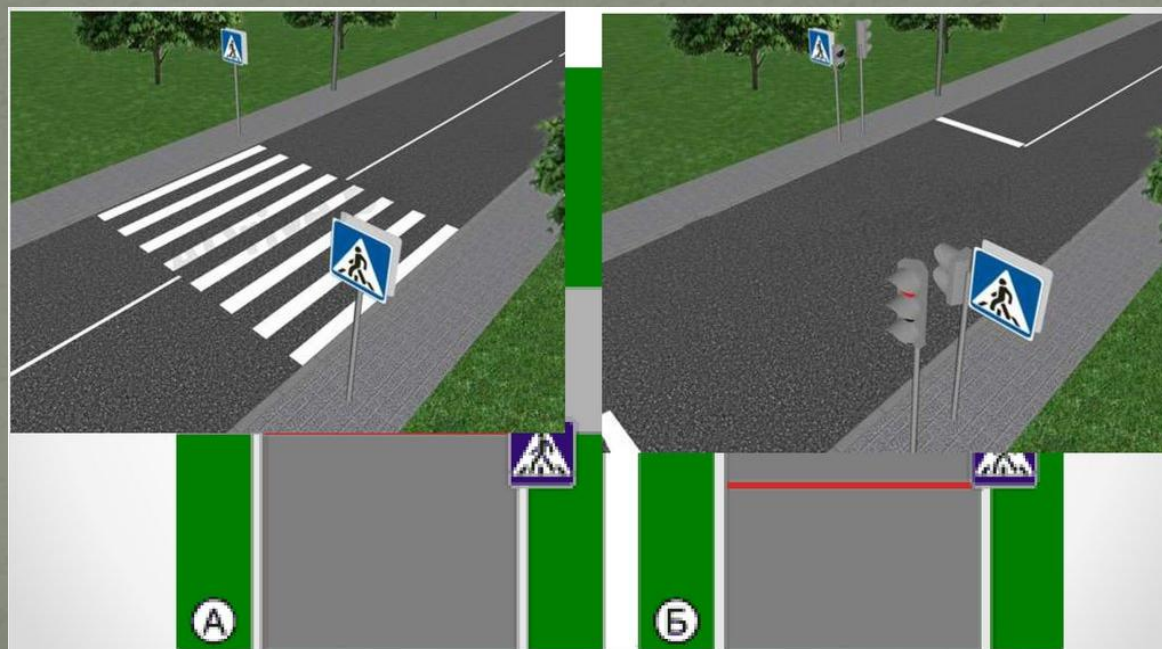
Движение организованных пеших колонн по проезжей части разрешается **только по направлению движения транспортных средств по правой стороне** не более чем по четыре человека в ряд. Спереди и сзади колонны с левой стороны должны находиться **сопровождающие с красными флажками**, а в темное время суток и в условиях недостаточной видимости – с включенными фонарями: спереди – белого цвета, сзади – красного.



Группы детей разрешается водить **только по тротуарам и пешеходным дорожкам**, а при их отсутствии – и по **обочинам**, но лишь в **светлое время суток** и только в сопровождении взрослых.

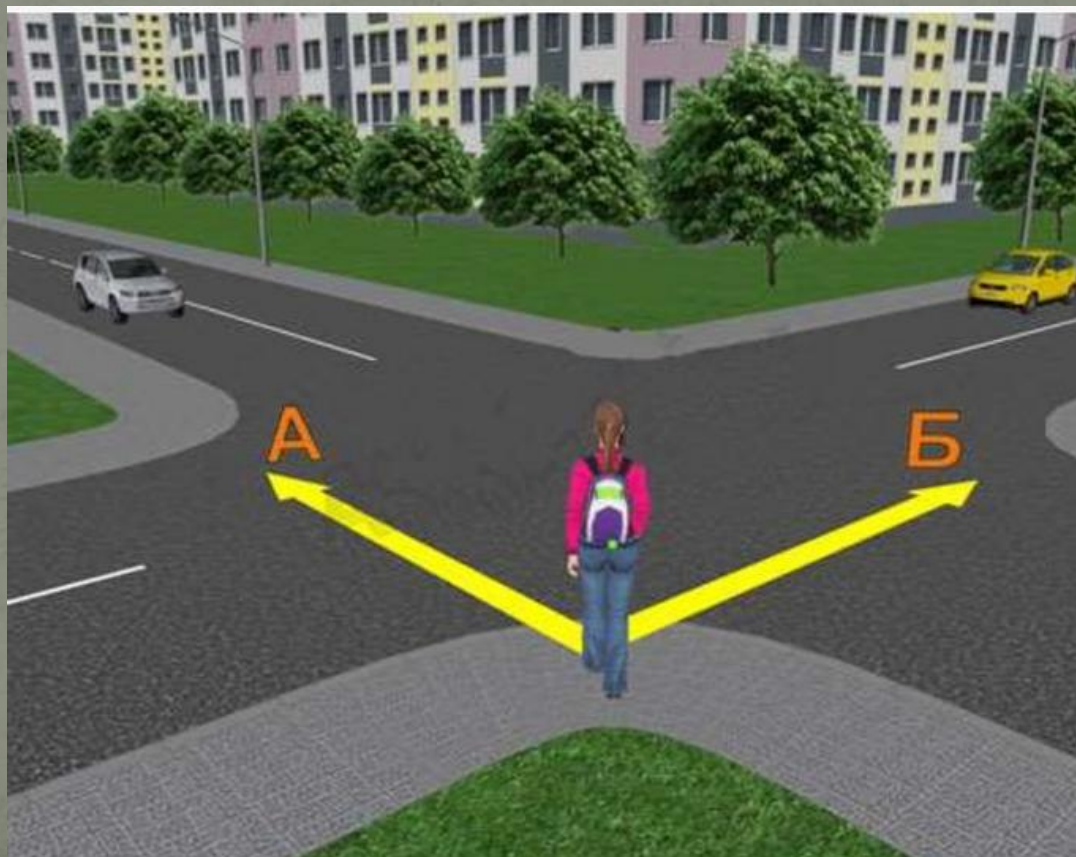
Как переходить дорогу?

- Пешеходы должны пересекать проезжую часть по пешеходным переходам, в том числе по подземным и наземным.



а при их отсутствии – на перекрестках по линии тротуаров или обочин.

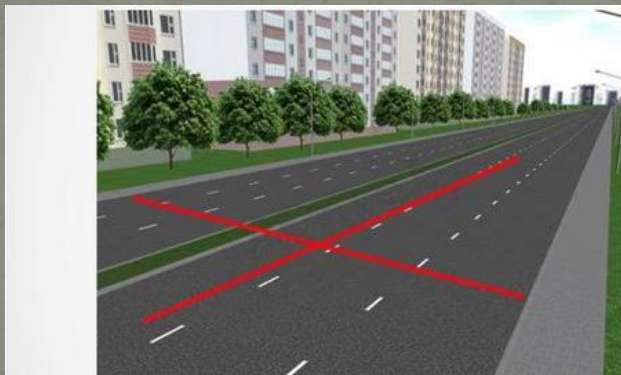
Главная заповедь пешехода при переходе дороги: «Не переходить проезжую часть на тот свет!»



При отсутствии в зоне видимости перехода или перекрестка разрешается переходить дорогу под прямым углом к краю проезжей части на участках без разделительной полосы и ограждений там, где она хорошо просматривается в обе стороны.

-Скажите, пожалуйста, как побыстрее попасть в ближайшую больницу?

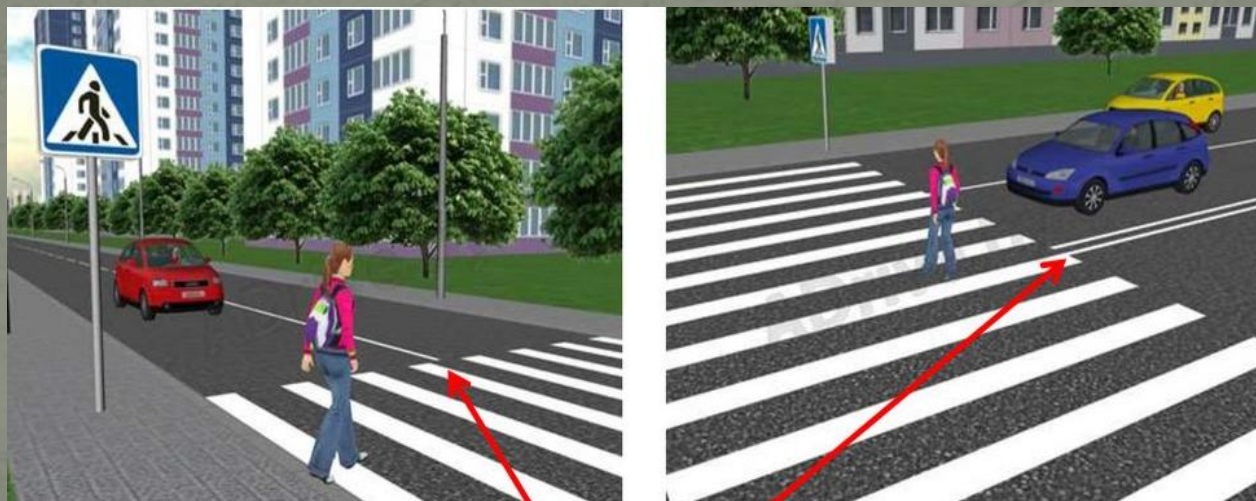
-Попробуйте перейти дорогу закрытыми глазами.



В местах, где движение регулируется, пешеходы должны руководствоваться сигналами регулировщика или пешеходного светофора, а при его отсутствии – транспортного светофора.



Выйдя на проезжую часть, пешеходы не должны задерживаться или останавливаться, если это не связано с обеспечением безопасности движения. Пешеходы, не успевшие закончить переход, должны остановиться на **линии, разделяющей транспортные потоки** на противоположных направлений. Продолжать переход можно лишь убедившись в безопасности дальнейшего движения и с учетом сигнала светофора (регулировщика).



При приближении транспортных средств с включенным проблесковым маячком синего цвета (синего и красного цветов) и специальным звуковым сигналом **пешеходы обязаны воздержаться от перехода проезжей части**, а пешеходы, находящиеся на ней, должны незамедлительно освободить проезжую часть.



В жилой зоне, то есть на территории, въезды на которую и выезды с которой обозначены знаками 5.21 и 5.22, **движение пешеходов разрешается как по тротуарам, а так и по проезжей части.**

В жилой зоне **пешеходы** имеют **преимущество** однако они не должны создавать необоснованные помехи для движения транспортных средств.



Ответственность пешехода по КоАП

Статья 12.29 Нарушение правил дорожного движения или иным лицом, участвующим в процессе дорожного движения.

1. Нарушение пешеходом или пассажиром транспортного средства Правил дорожного движения – влечет предупреждение или наложение административного штрафа в размере **200 рублей**.

Статья 12.30. Нарушение Правил дорожного движения пешеходом или иным участником дорожного движения, повлекшее создание помех в движении транспортных средств либо применение легкого или средней тяжести вреда здоровью потерпевшего.

1. Нарушение Правил дорожного движения пешеходом, пассажиром транспортного средства или иным участником дорожного движения (за исключением водителя транспортного средства), повлекшее создание помех в движении транспортных средств, - влечет наложение административного штрафа в размере **300 рублей**.
2. Нарушение, повлекшее по неосторожности причинение легкого или средней тяжести вреда здоровью потерпевшего - **штраф 1000-1500руб.**

Спасибо за внимание!



Презентация окончена!