



# ГОСУСЛУГИ ДЛЯ ШКОЛЬНИКОВ






[www.gosuslugi.ru](http://www.gosuslugi.ru)

# В 14 ЛЕТ ВЫ МОЖЕТЕ ОБРАТИТЬСЯ В МФЦ ЗА ПОЛУЧЕНИЕМ ПАСПОРТА



## ✓ Что понадобится?

-  **Свидетельство о рождении**  
(рекомендовано предоставление);
-  **Фото (2 шт.)**  
Можно сфотографироваться в МФЦ;
-  **Перед подачей документов необходимо оплатить госпошлину 300 рублей.**  
Можно оплатить в МФЦ

# ПОСЛЕ ПОЛУЧЕНИЯ ПАСПОРТА МОЖНО ПОЛУЧИТЬ УСЛУГИ САМОСТОЯТЕЛЬНО:

- ✓ **Регистрация в ЕСИА;** (без присутствия родителей с 14 лет)
- ✓ **Выдача справки об отсутствии судимости;**  
(без присутствия родителей с 14 лет)
- ✓ **Приём и выдача СНИЛС;**  
(без присутствия родителей с 14 лет)
- ✓ **Выдача ИНН;**  
(без присутствия родителей с 14 лет)
- ✓ **Организация временного трудоустройства несовершеннолетних граждан в возрасте от 14 до 18 лет в свободное от учебы время, безработных граждан, испытывающих трудности в поиске работы, безработных граждан в возрасте от 18 до 20 лет, имеющих среднее профессиональное образование и ищущих работу впервые;** (без присутствия родителей с 14 лет)
- ✓ **Выписка о трудовой деятельности;** (без присутствия родителей с 14 лет)
- ✓ **Осуществление ухода за лицами старше 80 лет** (без присутствия родителей с 14 лет)
- ✓ **Регистрация ИП;** (без присутствия родителей с 16 лет)
- ✓ **Выдача справки об отсутствии административного наказания за потребление наркотических или психотропных веществ;** (без присутствия родителей с 16 лет)





## РЕГИСТРАЦИЯ В ЕСИА:

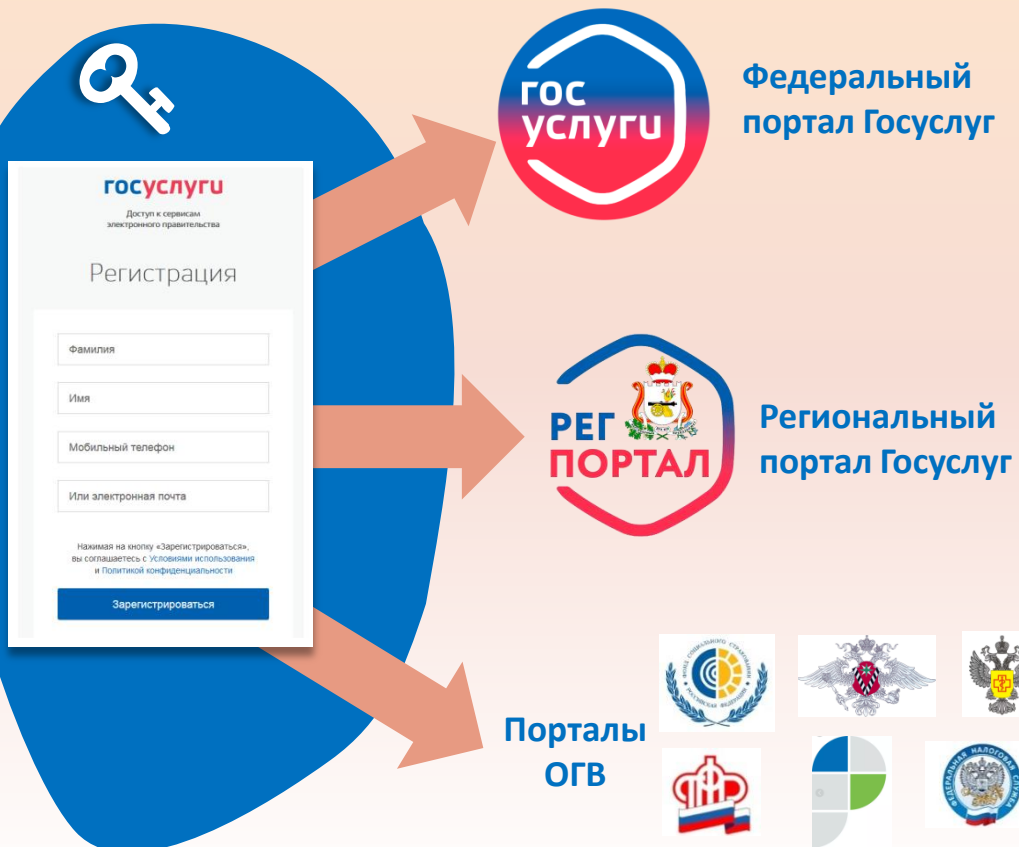
ДО 14 ЛЕТ



ОТ 14 ДО 16 ЛЕТ



# РЕГИСТРАЦИЯ В ЕСИА ОТ 14 ДО 16 ЛЕТ БЕЗ РОДИТЕЛЕЙ:



## ✓ Что понадобится?

Паспорт



СНИЛС



Номер телефона  
или адрес  
электронной почты





- ◆ **Выдача справки об отсутствии административного наказания за потребление наркотических или психотропных веществ;**
- ◆ **Выдача справки об отсутствии судимости;**
- ◆ **Предоставление сведений о трудовой из индивидуального лицевого счета;**
- ◆ **Выдача гражданам справок о размере пенсий (иных выплат)**





# УСЛУГИ ЧЕРЕЗ ЕСИА:



Региональный  
портал Госуслуг



Электронный  
дневник



Запись  
на  
приём к врачу



Результаты ЕГЭ



Сертификат о  
прохождении вакцинации  
от COVID-19



Порталы ОГВ

- ◆ **Регистрация ИП;**
- ◆ **Прием от граждан анкет в целях регистрации в системе обязательного пенсионного страхования, в том числе прием от застрахованных лиц заявлений об обмене или выдаче дубликата страхового свидетельства (СНИЛС);**
- ◆ **Выписка о трудовой деятельности**





# ЗАРЕГИСТРИРОВАЛСЯ САМ — ПОМОГИ СТАРШИМ:



## Извещение о состоянии лицевого счета в ПФР

Узнайте состояние лицевого счета в системе обязательного пенсионного страхования >



## Справка о размере пенсии и иных выплат ПФР

>



## Установление ежемесячной денежной выплаты

Установление ежемесячной денежной выплаты отдельным категориям граждан в Российской Федерации >



## Выплата страховых пенсий, накопительной пенсии и пенсий по государственному пенсионному обеспечению

Подать заявление о доставке пенсии >



## Справка об отнесении к категории предпенсионера

Получите справку онлайн >



## Установление пенсии

Подать заявление о назначении пенсии, о перерасчете размера пенсии, о переводе с одной пенсии на другую >



## Выписка о предоставлении социальной помощи

Из федерального регистра лиц, имеющих право на получение социальной помощи >



## Выдача выписки из федерального регистра лиц, имеющих право на дополнительные меры государственной поддержки, о выдаче государственного сертификата на материнский (семейный) капитал

>



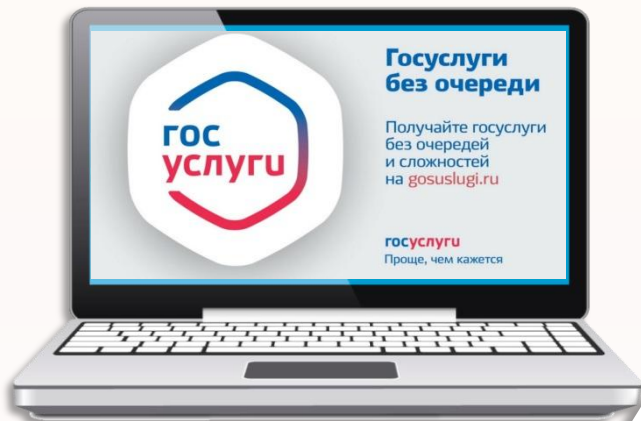
## Предоставление санаторно-курортного лечения

Заполните заявление на портале и получите путевку на санаторно-курортное лечение >





# ПОМОЩЬ ГРАЖДАНАМ В МФЦ ПРИ ПОЛУЧЕНИИ УСЛУГ ЧЕРЕЗ ПОРТАЛ:



Организация точки доступа  
к цифровым сервисам



Помощь в предоставлении  
услуг в электронном виде в МФЦ



## РАССКАЖИ РОДИТЕЛЯМ:



- ◆ Распоряжение средствами материнского (семейного) капитала;
- ◆ Выдача сертификата на материнский (семейный) капитал



- ◆ Извещение о состоянии лицевого счета в ПФР;
- ◆ Справка о размере пенсии и иных выплат ПФР;
- ◆ Установление пенсии;
- ◆ Справка об отнесении к категории граждан предпенсионного возраста



- ◆ Подача налоговых деклараций



- ◆ Автомобильные и дорожные штрафы;
- ◆ Регистрация транспортного средства;
- ◆ Получение права на управление транспортным средством

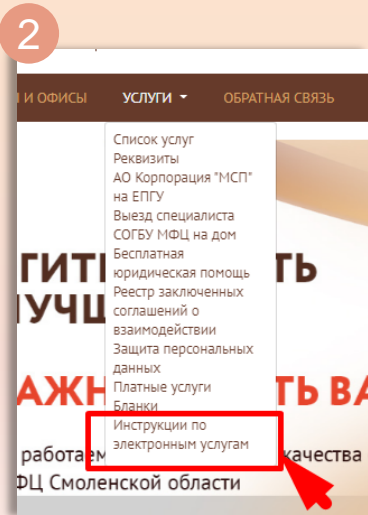
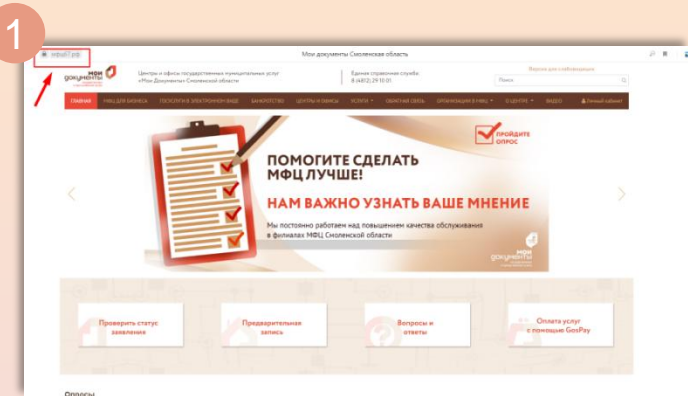


- ◆ Выдача или замена паспорта гражданина РФ;
- ◆ Заграничный паспорт





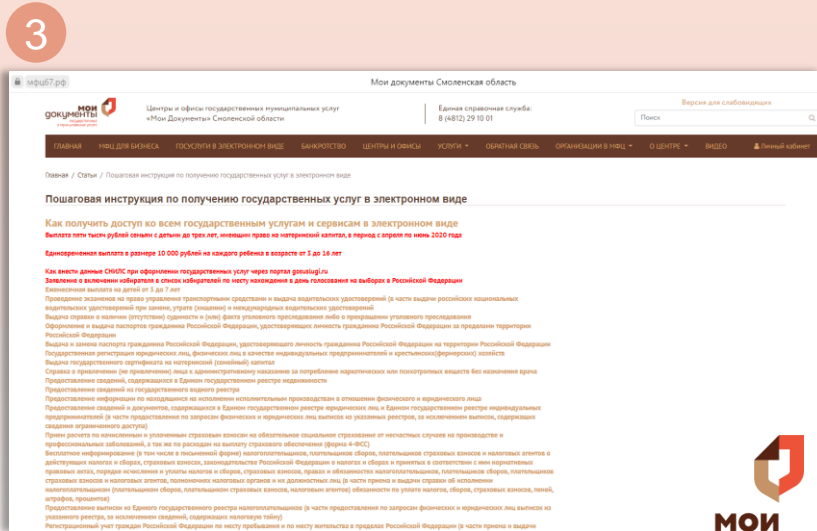
# ИНСТРУКЦИИ ПО ПОЛУЧЕНИЮ ГОСУСЛУГ НА САЙТЕ МФЦ67.РФ



1 Сайт мфц67.рф

2 Вкладка «Услуги»

3 Инструкции по электронным услугам





## ПАСПОРТ РФ

ОРГАН ВЫДАВШИЙ  
ПАСПОРТ

КОД  
ПОДРАЗДЕЛЕНИЯ

РОССИЙСКАЯ ФЕДЕРАЦИЯ

Паспорт выдан: **ОТДЕЛОМ УМВД РОССИИ  
ПО СМОЛЕНСКОЙ ОБЛАСТИ**

Дата выдачи: **01.01.2021** Код подразделения: **000-000**

Серия: **XX XX**

Номер: **XX XX**

Подпись: **XXXXXXXX**

СЕРИЯ

НОМЕР

ПОДПИСЬ

СЕРИЯ

НОМЕР

МЕСТО  
ПРОЖДЕНИЯ

ДАТА ВЫДАЧИ  
ПАСПОРТА

## СНИЛС

Старый бланк СНИЛС

Российская Федерация

СТРАХОВОЕ СВИДЕТЕЛЬСТВО  
ОБЯЗАТЕЛЬНОГО ПЕНСИОННОГО СТРАХОВАНИЯ

№ **000-000-000-00**

Ф.И.О.

Дата и место рождения

Пол

Дата регистрации

НОМЕР  
СНИЛС

Новый бланк СНИЛС

Форма АДИ-РЕГ Код по ОКУД

Уведомление о регистрации в системе индивидуального (персонифицированного) учета

Страховой номер индивидуального лицевого счета (СНИЛС) **000-000-000 00**

Фамилия **ИВАНОВ**

Имя **ИВАН**

Отчество (при наличии) **ИВАНОВИЧ**

Дата рождения **"01" октября 2019**

Место рождения **ГОРОД СМОЛЕНСК**

Пол **МУЖСКОЙ**

Дата регистрации **"10" октября 2019**

Наименование должности работника территориального органа ПФР

(заполняется только при получении формы АДИ-РЕГ в территориальном органе ПФР)

М.П. \_\_\_\_\_ (подпись) \_\_\_\_\_ (расшифровка подписи)

НОМЕР  
СНИЛС



## СУЩЕСТВУЕТ ТРИ ВИДА УЧЕТНЫХ ЗАПИСЕЙ ЕСИА:

1 Упрощенная учетная запись

*ФИО*



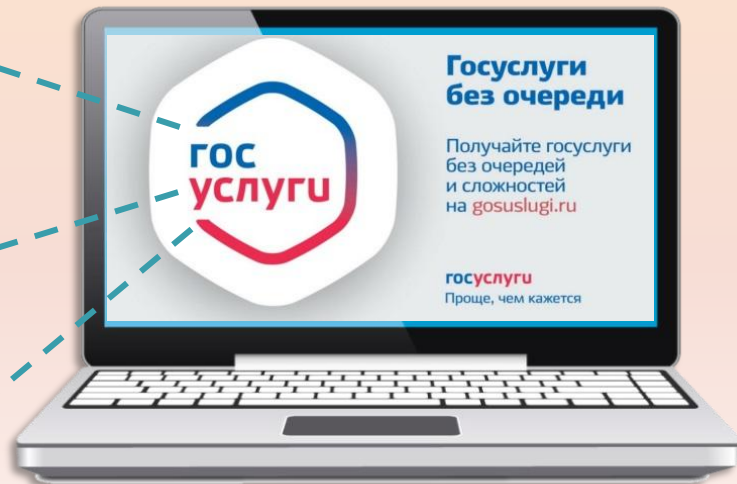
2 Стандартная (проверенная) учетная запись

*Паспортные данные + СНИЛС*



3 Подтвержденная учетная запись

*Все данные подтверждены и проверены*







**РЕГИСТРИРУЙСЯ В ЕСИА**



ГОС  
УСЛУГИ

[www.gosuslugi.ru](http://www.gosuslugi.ru)

**ПОЛУЧАЙ УСЛУГИ САМОСТОЯТЕЛЬНО**

