

## ПАМЯТКА

### по электробезопасности для школьников

Электрические провода и электрооборудование окружают нас повсюду. При этом у человека нет органов чувств, которые могли бы помочь ему определить, под напряжением находится оборудование или нет. А ведь напряжение 220 Вольт, которое используется в наших квартирах, уже в несколько раз превышает смертельный порог!

Чтобы не попасть под напряжение, **ПОМНИТЕ:**



## Игры с электротоком смертельно опасны!

1. Никогда не подходите близко к территории огороженных трансформаторных подстанций и ТП-10/0,4 киловольт. Оборудование на этих объектах находится под напряжением 10 киловольт (10 000 Вольт) и выше. По той же причине старайтесь не касаться железобетонных опор линий электропередачи.



2. Смертельно опасно прикасаться к любым провисшим или оборванным проводам. Если провод оборван и лежит на земле, к нему нельзя приближаться ближе, чем на 8 метров. Если же вы заметили этот провод слишком поздно, постарайтесь отойти от него на расстояние 8-10 метров, не отрывая ступни от земли и не создавая разрыва между стопами (пятка шагающей ноги, не отрываясь от земли, приставляется к носку другой ноги).



3. Большую опасность представляют провода воздушных линий, расположенные в кроне деревьев или кустарников. Не прикасайтесь к таким деревьям и не раскачивайте их, особенно в сырую погоду! Они служат проводником электрического тока.



4. Разведение костров - любимое развлечение многих мальчишек – может привести к серьезным последствиям, если производить его под линией электропередачи. Кроме того, ни в коем случае нельзя запускать вблизи воздушных линий электропередач «воздушных змеев», играть в спортивные игры, забрасывать удочки и т.д.



5. Смертельно опасно производить всякого рода противоправные действия, которые могут нарушить нормальную работу электрических сетей и травмировать Вас: нельзя набрасывать на провода ВЛ проволоку и другие предметы, разбивать изоляторы, влезать на опоры линий электропередач, открывать лестничные электрощиты в подъездах домов, проникать за двери трансформаторных подстанций.



6. Как правило, на электроустановках нанесены предупреждающие знаки по электробезопасности или установлены соответствующие плакаты. Они предупреждают



человека об опасности поражения электрическим током. Пренебрегать ими, а тем более снимать и срывать их - недопустимо.



7. При обнаружении обрыва проводов, искрения, повреждения опор, изоляторов, незакрытых или повреждённых дверей трансформаторных подстанций или электрических щитов, обнаружении сорванных знаков и плакатов по электробезопасности во избежание несчастных случаев необходимо незамедлительно сообщить взрослым.



## При эксплуатации электросетей и электроприборов ЗАПРЕЩАЕТСЯ:

- пользоваться электропроводами и шнурами с поврежденной изоляцией, завязывать провода, подвешивать на них абажуры и люстры;
- пользоваться электроутюгами, электроплитками, электрочайниками без несгораемых подставок, применять самодельные нагревательные электроприборы;
- применять для защиты электросетей самодельные предохранители (скрутки проволоки, гвозди и т.д.);
- допускать включение в электросеть одновременно нескольких электроприборов большой мощности;
- самовольное проникновение в электрощит освещения жилого дома.

В случае прекращения подачи электроэнергии необходимо вызвать электромонтера дежурной службы.

При эксплуатации телевизоров запрещается:

- пользоваться предохранителями, не предусмотренными руководством по эксплуатации;
- устанавливать телеприемник в мебельную стенку, вблизи сгораемых предметов и приборов отопления;
- оставлять телевизор без присмотра, длительно, без перерыва, эксплуатировать его, доверять включение детям и оставлять их одних при включенном телевизоре.

Соблюдение мер пожарной безопасности является основой Вашей безопасности и людей Вас окружающих.



Порой кажется, что беда может произойти с кем угодно, только не с нами. Это обманчивое впечатление!

**Будьте осторожны!**

**Берегите свою жизнь и жизнь своих друзей!**



## ПАМЯТКА по электробезопасности для детей

### *Электричество – друг или враг?*

Электрическая энергия – наш верный помощник. Это свет в твоём доме. Благодаря электричеству работают телевизор и компьютер, холодильник и стиральная машина. Электропоезда доставляют пассажиров и грузы на большие расстояния. Электричество приводит в движение приборы и станки на заводах.

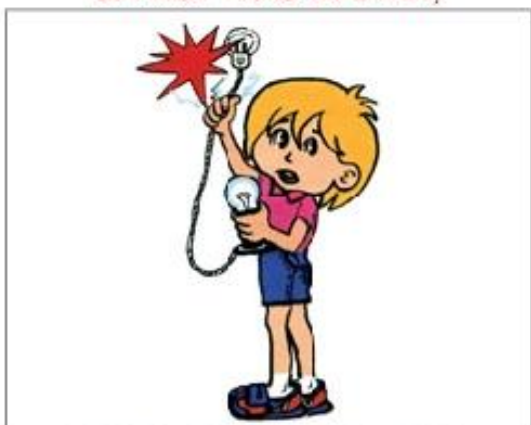
Но знай, что электричество может быть опасным – если не соблюдать простые правила обращения с ним.

### *Когда опасно электричество?*

### Десять «НЕ» в быту и на улице

**НЕ** тяни вилку из розетки за провод

**ДЕРЖИСЬ  
ЗА КОРПУС ВИЛКИ,**



**ВЫТАСКИВАЯ ВИЛКУ  
ЭЛЕКТРОПРИБОРА ИЗ РОЗЕТКИ,  
А НЕ ЗА ПРОВОД!**



**БУДЬ ОСТОРОЖЕН  
С ЭЛЕКТРОПРИБОРАМИ**

**НЕ** засовывай в розетку посторонние предметы



**ОПАСНО  
ИГРАТЬ  
С ЭЛЕКТРИЧЕСКИМИ  
РОЗЕТКАМИ**



**НЕ ЗАСОВЫВАЙ В РОЗЕТКИ  
ПОСТОРОННИЕ ПРЕДМЕТЫ**

**НЕ** беритесь за провода электрических приборов мокрыми руками



**ОПАСНО**  
ПРИКАСАТЬСЯ  
К ЭЛЕКТРОПРИБОРАМ  
МОКРЫМИ РУКАМИ



**ОПАСНО**  
ИСПОЛЬЗОВАТЬ  
ЭЛЕКТРОПРИБОРЫ  
РЯДОМ С ВОДОЙ

**НЕ** пользуйся неисправными электроприборами



**НЕ** включай в розетки много электроприборов



Не включай в розетки много электроприборов – может коротнуть



**НЕ** прикасайся к провисшим, оборванным и лежащим на земле проводам

**БЕРЕГИСЬ!**



**ТОРЧАЩИЕ ИЛИ СВИСАЮЩИЕ  
ПРОВОДА МОГУТ БЫТЬ  
ОПАСНЫ ДЛЯ ЖИЗНИ!**

При соприкосновении с провисшими или оборванными проводами человек попадает под действие электрического тока и может быть поражен им. Провод - человек - земля - это путь, по которому пройдет электрический ток.



Смертельно опасно подходить ближе 8 м к лежащему на земле оборванному проводу. Необходимо сообщить о случившемся на ближайшее энергопредприятие или по телефону 01.

**НЕ** лезь и даже не подходи к трансформаторной будке



**НЕ ПЫТАЙСЯ ПРОНИКНУТЬ В  
ТРАНСФОРМАТОРНЫЕ БУДКИ И ЩИТЫ**

**НЕ** бросай ничего на провода и в электроустановки



Не дотрагивайся до проводов руками или предметами – даже закинутая на них леска может тебя убить

**НЕ** играй под воздушными линиями электропередач



Не играй вблизи опор линий электропередач



**ОПАСНО**  
**ИГРАТЬ**  
**ВБЛИЗИ ЛЭП**

**НЕ** влезай на опоры, а также не лазь на деревья и крыши строений, рядом с которыми проходят электрические провода



**Не влезай на опоры**



Не бегай с друзьями по крышам – там могут быть провода под током

## **ЭЛЕКТРИЧЕСТВО ОПАСНО ДЛЯ ЖИЗНИ!**

**ВЫКЛЮЧАЙ**



**ЭЛЕКТРОПРИБОРЫ,**  
**КОГДА ЗАКОНЧИЛ ИМИ**  
**ПОЛЬЗОВАТЬСЯ!**

**СООБЩАЙ ВЗРОСЛЫМ**



**О ВСЕХ НЕИСПРАВНОСТЯХ**  
**ЭЛЕКТРОПРИБОРОВ!**



## **ПАМЯТКА** **по электробезопасности для школьников**

Главная причина электротравматизма детей – это банальное незнание основных правил обращения с электрическим током.

Серьезную угрозу здоровью и жизни людей представляет электрический ток напряжением 25 вольт и выше. Дома и на улице нас окружают провода и электрооборудование, находящиеся под напряжением 220 вольт и выше. Ток, который протекает в бытовой электросети, во много раз превышает смертельный. При этом у человека нет органов чувств, которые могли бы помочь ему определить, под напряжением находится оборудование или нет.

Чтобы не попасть под напряжение, **ПОМНИТЕ:**

**Смертельно опасно** прикасаться к любым провисшим или оборванным проводам, подходить ближе, чем на 8-10 метров к лежащим на земле оборванным проводам воздушных линий электропередачи. Угрозу жизни представляют не только свисающие или оборванные провода электросетей, но и провода линий радиотелефонной связи, которые могут соприкоснуться (схлестываться) с проводами воздушных линий электросетей. Большую опасность представляют провода воздушных линий и ответвлений от них к постройкам, расположенные в кроне деревьев или кустарников. Если же вы заметили этот провод слишком поздно, постарайтесь отойти от него на расстояние 8-10 метров, не отрывая ступни от земли и не создавая разрыва между стопами (пятка шагающей ноги, не отрываясь от земли, приставляется к носку другой ноги).

**Смертельно опасно** играть, раскачивая деревья вблизи линии электропередач. Сырое дерево служит проводником электрического тока. Большую опасность представляют провода воздушных линий, расположенные в кроне деревьев или кустарников. Нельзя вскрывать крышки на опорах освещения. Нельзя на опорах ВЛ ломать арматуру и рвать провода "спусков".

**Запрещается** разводить костры под проводами линий электропередач, проникать в технические подвалы жилых домов, где находятся провода и коммуникации. Ни в коем случае не стоит запускать "воздушных змеев" вблизи воздушных линий электропередач, играть в спортивные игры, забрасывать удочки, магнитную ленту, проволоку и т.д.

### **Крайне опасно:**

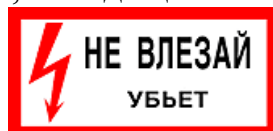
- делать набросы на провода;
- влезать на опоры линий электропередач;
- подходить и брать в руки оборванные провода;
- открывать лестничные электрощитки и вводные силовые щиты в зданиях и т.п.

Как правило, на электроустановках нанесены предупредительные специальные знаки или укреплены соответствующие плакаты. Все эти плакаты предупреждают человека об опасности поражения электрическим током, и пренебрегать ими, а тем более снимать и срывать их недопустимо.

1. Для предупреждения об опасности поражения электрическим током



2. Для предупреждения об опасности подъема по конструкциям, при котором возможно приближение к токоведущим частям, находящимся под напряжением



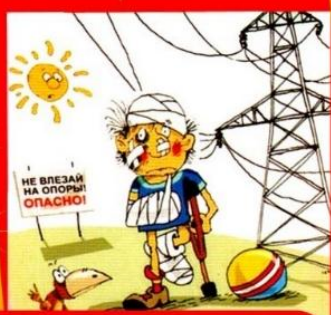
# САМОЕ ДОРОГОЕ - ЖИЗНЬ! БЕРЕГИТЕ ЕЕ!



Посмотрите-ка сюда:  
Даже птицам ясно-  
Воду лить на провода  
Глупо и опасно!



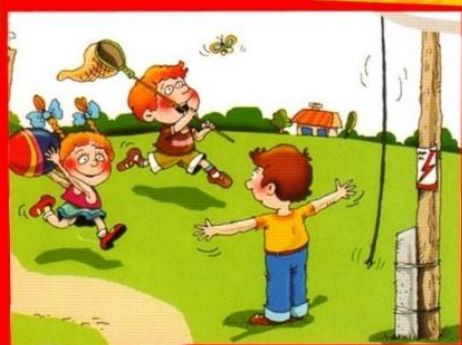
К счастью, палка коротка,  
Не зацепит облака,  
Не достать до проводов-  
Будет Женя жив-здоров.



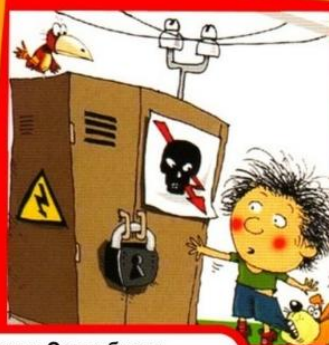
Электрический провод  
Совсем не игрушка!  
Чуть не погиб  
Наш приятель Андрюшка.



Тузик отважный хозяйку спасёт.  
Лает, с розеткой играть не даёт.



Если провод порван-  
Отойди в сторонку.  
Электрический заряд  
Опасен за ребенка



Во дворе у Саши-будка,  
На двери рисунок есть.  
Если хочешь быть здоров-  
В будку эту ты не лезь.