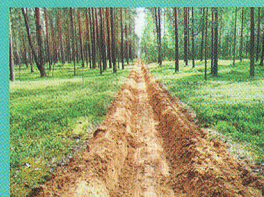


ПРОТИВОПОЖАРНЫЕ МЕРОПРИЯТИЯ

В рамках государственного задания, подразделениями ОГБУ "Лесопожарная служба Смоленской области" выполняются противопожарные мероприятия и работы:

- создание и прочистка противопожарных просек и разрывов;
- создание противопожарных минерализованных полос и их прочистка;



- эксплуатация лесных дорог и подъездов к водоемам;
- устройство пожарных водоемов и подъездов к ним;



- благоустройство зон отдыха граждан в лесах;
- установка шлагбаумов для ограничения пребывания;
- установка агитационных аншлагов и стендов;



- публикации в СМИ, проведение лекций и бесед;
- распространение листовок и памяток.



ПОЖАРНАЯ БЕЗОПАСНОСТЬ В ЛЕСАХ

В период со дня схода снежного покрова до установления устойчивой дождливой осенней погоды или образования снежного покрова в лесах

ЗАПРЕЩАЕТСЯ:

- разводить костры на не оборудованных местах;
- бросать горящие спички и окурки;
- употреблять при охоте горючие пыжи;
- оставлять промасленные материалы;
- выжигать хворост и сухую траву.

Леса учат человека
понимать прекрасное

А.П. Чехов



ОГБУ "Лесопожарная служба Смоленской области"
214525, г. Смоленск, ул. Вокзальная, д.26
Тел./факс (4812)26-86-16, e-mail: lespoj@mail.ru
Сайт: <http://lespoj.admin-smolensk.ru>

Прямая линия лесной охраны
8-800-100-94-00
(бесплатно)

ДЕПАРТАМЕНТ СМОЛЕНСКОЙ ОБЛАСТИ ПО ОХРАНЕ, КОНТРОЛЮ И РЕГУЛИРОВАНИЮ ИСПОЛЬЗОВАНИЯ
ЛЕСНОГО ХОЗЯЙСТВА, ОБЪЕКТОВ ЖИВОТНОГО МИРА И СРЕДЫ ИХ ОБИТАНИЯ

ОБЛАСТНОЕ ГОСУДАРСТВЕННОЕ БЮДЖЕТНОЕ УЧРЕЖДЕНИЕ
«ЛЕСОПОЖАРНАЯ СЛУЖБА СМОЛЕНСКОЙ ОБЛАСТИ»



КТО ОХРАНЯЕТ ЛЕСА СМОЛЕНСКОЙ ОБЛАСТИ ОТ ПОЖАРОВ?



ОСНОВНЫЕ СВЕДЕНИЯ

Леса занимают 42% территории Смоленской области. Общая площадь лесного фонда составляет более 2 млн га. Смоленщина относится к зоне хвойно-широколиственных (смешанных) лесов. Средний класс природной пожарной опасности равен 3,1 (средняя пожарная опасность). Среднестатистическая продолжительность пожароопасного сезона - с 15 апреля по 1 октября. Основной причиной пожаров является человеческий фактор.

ОГБУ «Лесопожарная служба Смоленской области» было создано 07.10.2010г. в целях предупреждения и тушения лесных пожаров. Охрана лесов от пожаров на территории Смоленской области осуществляется с учетом экологических и региональных особенностей и включает комплекс организационных, правовых и инженерных мер в соответствии с Лесным Кодексом и Уставом Учреждения.

Для достижения уставных целей Учреждением выполняются следующие виды работ:

- мониторинг пожарной опасности и лесных пожаров;
- выполнение противопожарных мероприятий;
- разработка планов тушения лесных пожаров;
- организация противопожарной пропаганды и агитации;
- обучение работников и проведение тренировок;
- обеспечение средствами тушения лесных пожаров;
- тушение лесных пожаров;

На вооружении службы стоит:

- автомобильная техника, в т.ч. пожарная и лесопатрульная;
- тракторная техника, в т.ч. колесная и гусеничная;
- беспилотные летательные аппараты;
- почвообрабатывающие орудия (плуги, бороны);
- переносные пожарные мотопомпы;
- ранцевые лесные огнетушители, воздуходувки;
- прочее специальное оборудование и инструмент;
- напорные пожарные рукава;
- полевое снаряжение (палатки, спальные мешки и др.).

Руководители и специалисты прошли обучение и допущены к руководству тушением лесных пожаров. Все работники проходят обучение по программам «Лесной пожарный», «Вальщик леса», «Моторист бензоагрегата», «Оказание первой помощи» и др.

СТРУКТУРА УЧРЕЖДЕНИЯ

Лесопожарная служба включает пять филиалов, на базе которых созданы лесопожарные станции (ЛПС):

Смоленский филиал (ЛПС-3 типа)

Зона ответственности: Смоленский, Краснинский, Монастырщинский и Кардымовский районы.

Тел.: +7(910)110-16-19

Вяземский филиал (ЛПС-3 типа)

Зона ответственности: Вяземский, Угранский, Темкинский, Гагаринский, Новодугинский и Сычевский районы.

Тел.: +7(910)110-16-69

Демидовский филиал (ЛПС-3 типа)

Зона ответственности: Велижский, Демидовский, Духовщинский и Руднянский районы.

Тел.: +7(910)111-46-30

Рославльский филиал (ЛПС-2 типа)

Зона ответственности: Шумячский, Рославльский, Ершичский, Хиславичский и Починковский районы.

Тел.: +7(910)111-46-27

Ярцевский филиал (ЛПС-2 типа)

Зона ответственности: Ярцевский, Сафоновский, Холм-Жирковский, Дорогобужский, Глинковский и Ельнинский районы.

Тел.: +7(910)111-46-26



Каждая лесопожарная станция укомплектована лесопожарной техникой, оборудованием и инструментом в соответствии с нормативами. Штатное расписание ЛПС предусматривает должности лесного пожарного, водителя, тракториста, специалиста (руководителя тушения пожара). Работа ЛПС в пожароопасный сезон осуществляется в соответствии с регламентацией работы лесопожарных служб, в зависимости от погоды и лесопожарной обстановки.

ТУШЕНИЕ ЛЕСНЫХ ПОЖАРОВ

Тушение лесных пожаров на территории Смоленской области осуществляется в соответствии с планами тушения лесных пожаров на территории лесничеств. Согласно планам, к участию в работах по тушению лесных пожаров возможно привлечь:

- силы и средства ЛПС Лесопожарной службы;
- силы и средства лесничеств и охотуправления;
- арендаторов и лесопользователей;
- подразделения пожарной охраны;
- добровольные пожарные формирования;
- пожарные поезда;
- силы и средства районных ДРСУ.

В крайнем случае, для оказания помощи на территорию Смоленской области могут быть направлены силы и средства других субъектов РФ в соответствии с планом межрегионального маневрирования.



МОНИТОРИНГ

Учреждение осуществляет мониторинг пожарной опасности в лесах и лесных пожаров путем:

- наземного патрулирования лесов по маршрутам;
 - аэромониторинга с помощью беспилотного аппарата;
 - приема звонков и сообщений о лесных пожарах;
 - анализа класса пожарной опасности;
 - работы региональной диспетчерской службы.
- В автоматическом режиме работает:
- система дистанционного мониторинга ИСДМ-Рослесхоз, определяющая пожарную опасность и пожары;
 - система видеомониторинга, выявляющая очаги задымления над лесом.

Для приема сообщений во вопросам лесной охраны действует бесплатный федеральный номер 8-800-100-94-00 и мобильное приложение «Берегите лес».

Региональная диспетчерская служба лесного хозяйства Смоленской области осуществляет работу в круглосуточном режиме и принимает сообщения о лесных пожарах, незаконных рубках, свалках мусора и иных негативных воздействиях на территории лесного фонда.