



ЛЕС БЕЗ МУСОРА!

Обязательно убирай за собой мусор, иначе лес вскоре превратится в большую свалку, и отдыхать там уже будет не очень приятно. Кроме того, мусор в лесу может стать причиной пожара!



Особенно вредны стекло, пластик и полиэтилен – они очень медленно разлагаются, а при сжигании выделяют много вредных веществ, поэтому их ни в коем случае нельзя оставлять в лесу! Бумагу и картон можно сжечь, а консервные банки обжечь в костре и закопать, чтобы они быстрее разложились без вреда для природы.

Помни, что лес после тебя должен быть чище, чем до твоего прихода!

Для естественной переработки отходов могут потребоваться даже целые столетия:

- Стекло – более 1000 лет
- Консервная банка – 80-100 лет
- Полиэтилен – 100-200 лет
- Пластик – 100 лет
- Окуроч – 1-5 лет
- Газетная бумага – 1-4 месяца
- Пищевые отходы – до 6 лет



Присоединяйся к нам в соцсетях или заходи на сайт



ПРАВИЛА ПОВЕДЕНИЯ В ЛЕСУ

Придя в лес, помни, что это тоже чей-то дом, а значит, ты там в гостях! Поэтому и вести себя в лесу нужно культурно.

- Не оставляй без присмотра огонь!
- Не оставляй после себя мусор!
- Не используй в лесу пиротехнику!
- Не разоряй птичьи гнезда и муравейники!
- Не обижай лесных зверей и насекомых!
- Не рви редкие цветы!
- Не ломай ядовитые грибы!
- Не ломай деревья и кусты!
- Не шуми в лесу, не пугай зверей и птиц!
- Не уноси домой лесных зверей и птенцов!



ИДЕШЬ В ЛЕС – БУДЬ ГОТОВ СПАСТИ ЕГО!

Теперь сообщить о лесных пожарах можно с помощью мобильного приложения «Берегите лес»!

Приложение позволяет не только передавать информацию о возгораниях в лесах, но также следить за лесопожарной обстановкой в области и узнавать самые свежие новости лесной охраны.

Скачай бесплатное мобильное приложение «Берегите лес» прямо сейчас, чтоб быть готовым в любой момент спасти лес от пожара! Приложение доступно для скачивания:

App Store

Google Play



ДЕПАРТАМЕНТ СМОЛЕНСКОЙ ОБЛАСТИ ПО ОХРАНЕ, КОНТРОЛЮ И РЕГУЛИРОВАНИЮ ИСПОЛЬЗОВАНИЯ ЛЕСНОГО ХОЗЯЙСТВА, ОБЪЕКТОВ ЖИВОТНОГО МИРА И СРЕДЫ ИХ ОБИТАНИЯ

ОБЛАСТНОЕ ГОСУДАРСТВЕННОЕ БЮДЖЕТНОЕ УЧРЕЖДЕНИЕ «ЛЕСОПОЖАРНАЯ СЛУЖБА СМОЛЕНСКОЙ ОБЛАСТИ»



ПРЯМАЯ ЛИНИЯ ЛЕСНОЙ ОХРАНЫ
8-800-100-94-00

ЕДИНЫЙ НОМЕР ЭКСТРЕННЫХ СЛУЖБ

112



ЛЕС И ЕГО ОБИТАТЕЛИ

За 1 час гектар леса поглощает 8 кг углекислого газа, т.е. количество, которое за это же время выдыхают 200 человек.



Лес – это не только «легкие планеты», но и кладь ценных ресурсов! В лесу добывают древесину, собирают ягоды, грибы, орехи и шишки, заготавливают лекарственные растения. Так же это привлекательное место для отдыха и туризма.

В лесах Смоленской области обитает 75 видов млекопитающих, 270 видов птиц, 6 видов пресмыкающихся, 10 видов земноводных и произрастает более 1000 видов растений, из них 131 вид животных и 87 видов растений занесены в Красную книгу Смоленской области.

Помни, что относиться к лесу нужно бережно и уважительно, ведь вы там не дома, а в гостях!

Не проявляй излишнего любопытства, не заглядывай в укромные места – дупла, гнезда, заросли. Там наверняка кто-то живет, затаился, приготовился к защите.



А ЗНАЕШЬ ЛИ ТЫ?

Одно из самых распространенных бедствий – это лесной пожар! Только строгое соблюдение правил пожарной безопасности в лесу может предотвратить беду.

Что бывает причиной лесного пожара?

- Поджог сухой травы
- Сжигание мусора в местах пикников,
- Брошенная горящая спичка или окурки
- Не полностью потушенный костер в лесу
- Мусор, бутылки, осколки стекла



Помни, что главным виновником лесных пожаров чаще всего является человек.

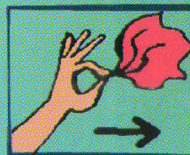
Что делать, если ты попал в зону лесного пожара?

Выясни, что горит, в какую сторону дует ветер, немедленно предупреди о пожаре всех находящихся поблизости людей.

Выходи на дорогу или просеку, широкую полянку, к берегу реки или водоема, в поле. Выходи из опасной зоны быстро, перпендикулярно к направлению движения огня.

Уходя от огня, накройся мокрой одеждой, и, выйдя на открытое пространство или поляну, дыши воздухом возле земли – там он менее задымлен, рот и нос при этом прикрой ватно-марлевой повязкой или тряпкой.

После выхода из зоны пожара сообщи о нем взрослым!



Определите направление ветра



Определите направление распространения огня



Выберите маршрут выхода из леса в безопасное место



У КОСТРА

Разводить костер можно только в присутствии взрослых!

Ни в коем случае нельзя доставать из костра ветки и размахивать ими. Так можно поджечь не только лес, но и себя или товарища!

Нельзя подкидывать в костер лапник, дающий много искр, так как они могут поджечь сухую траву, лесную подстилку, попасть кому-то в лицо или прожечь одежду.



**Нельзя оставлять огонь без присмотра!
Опасно разводить костер при сильном ветре.
Уходя, нужно обязательно затушить огонь!**



ОТПРАВЛЯЯСЬ В ЛЕС

Ходить в лес можно только со взрослыми!
Отправляясь в лес обязательно:

- Надень яркую одежду (не зеленую)
- Возьми с собой полностью заряженный мобильный телефон, свисток, спички, фонарик и компас
- Возьми немного воды и еды

Если ты заблудился

Никуда не беги! Можно упасть и получить травму или попасть в болото. Оставайся на месте!

Попробуй позвонить по мобильному телефону взрослым, с которыми ты уходил в лес. Если связи нет, свисти в свисток или стучи палкой по деревьям.

Если придется ночевать в лесу, сделай себе подстилку из еловых веток, травы, мха, листьев.

Костер разводи вдали от кустов и деревьев, на расчищенном участке. Не оставляй огонь без присмотра, чтобы не возник пожар.

Не паникуй!

Помни, взрослые не прекратят поиски, пока не найдут тебя!

